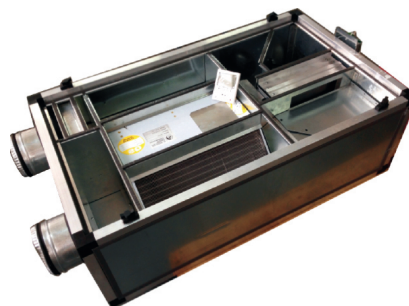


Обозначение при заказе **LK-Mini - 600 - R2 - L 2/220 - e**

Наименование	Пластиновый рекуператор
Типоразмер	600
Пластиновый рекуператор	GS 25/500
Тип нагревателя:	L - электрический нагреватель
Сторона обслуживания:	R - справа L - слева
для электрического -	1/220 - 1кВт/220В 1,5/220 - 1,5кВт/220В 2/220 - 2кВт/220В
Опция включения вытяжного вентилятора	(добавляется по требованию заказчика)



Масса установки 80 кг.

Расчёт производится в программе подбора.

Для расчёта без программы следует принимать:  
1) аэродинамические характеристики: по графику  
2) теплотехнические характеристики: исходя из эффективности рекуператора 80%

В состав установки входит система автоматического управления.

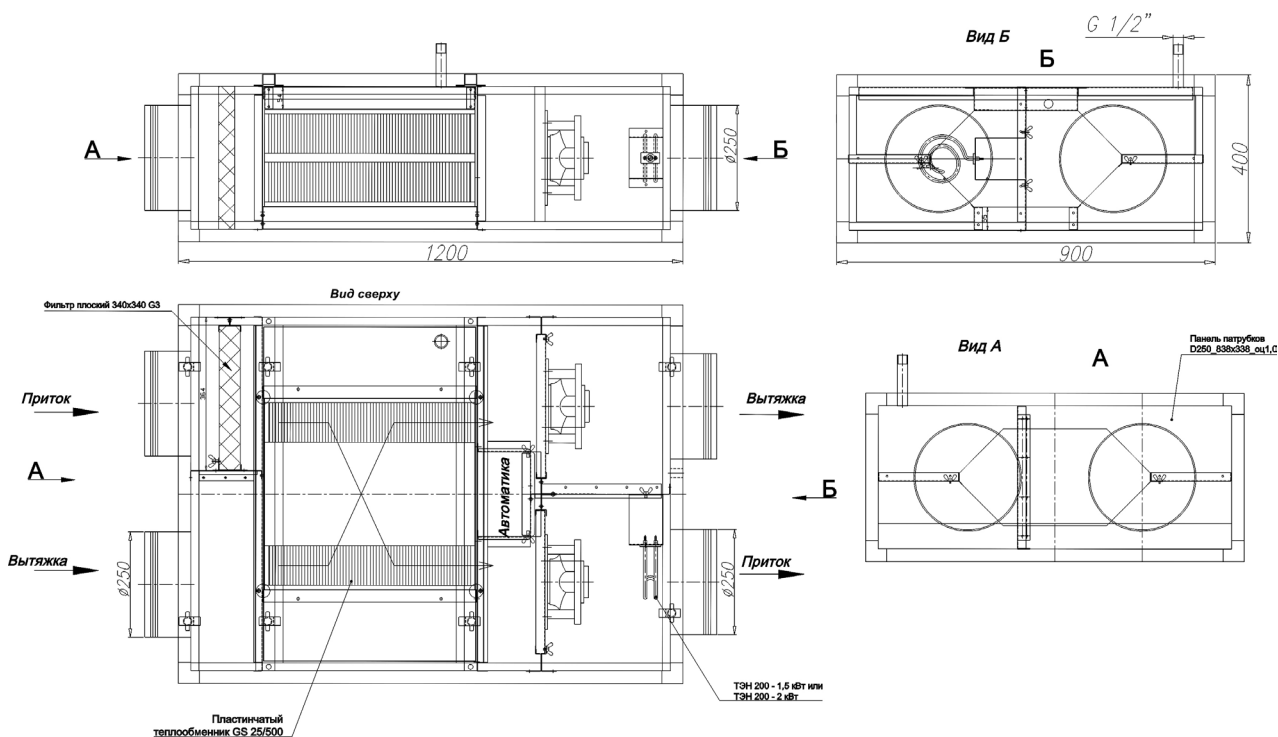


График аэродинамических характеристик установок

