

ТЕПЛОВОЕ ОБОРУДОВАНИЕ

ВОЗДУШНО-ТЕПЛОВЫЕ ЗАВЕСЫ TZ

Обозначение при заказе

TZ - **800x500** - **V** **L** / **L** **1500**

Наименование

Типоразмер

Вентилятор

Нагреватель:

H - жидкостный нагреватель
L - электрический нагреватель
P - без нагревателя

Длина пера, мм

L1 - длина пера завесы. Как правило, соответствует высоте проема.

L3 - длина электронагревателя.

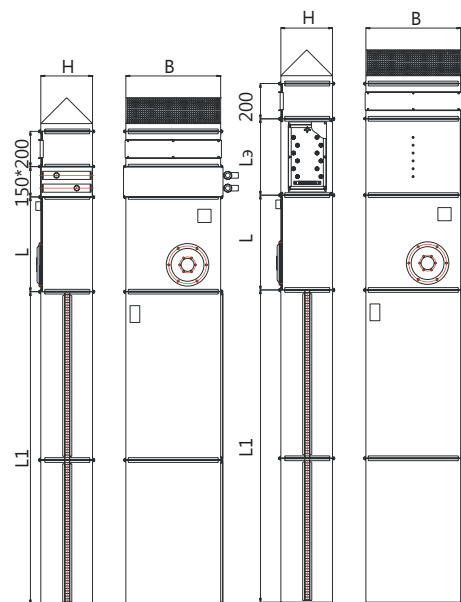
Зависит от размера завесы (см. таблицу).

L - длина вентилятора.

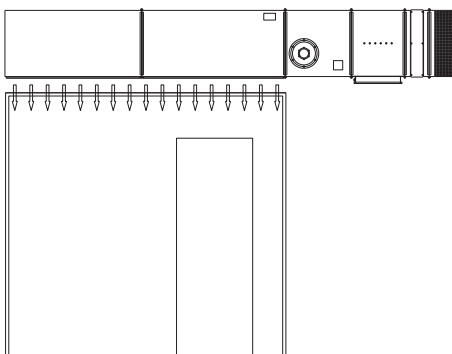
Зависит от размера завесы (см. таблицу).

На чертеже изображены в последовательности сверху вниз следующие элементы:

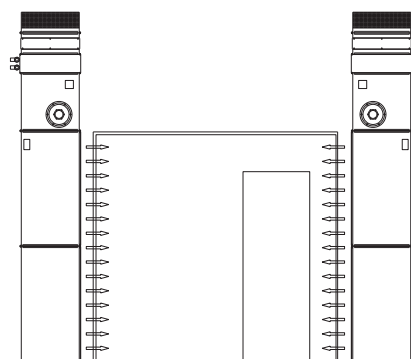
- приемная сетка;
- плоский фильтр (класс очистки G3);
- жидкостный или электрический нагреватель;
- вентилятор;
- воздухоподводящее перо



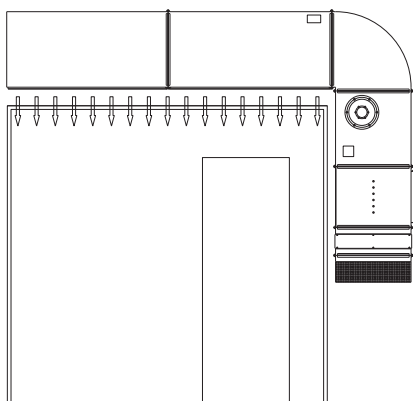
Ориентация завесы



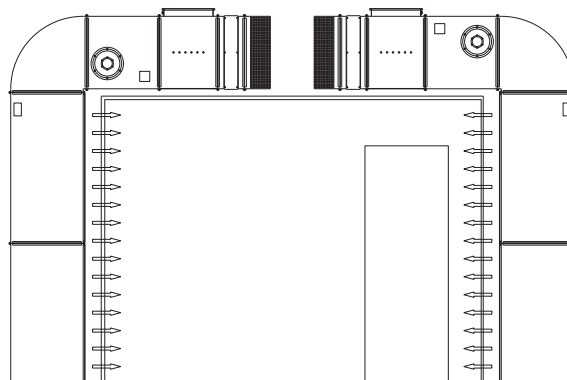
Односторонняя завеса, установка сверху



Двухсторонняя завеса, установка сбоку



Односторонняя Г-образная завеса, установка сверху

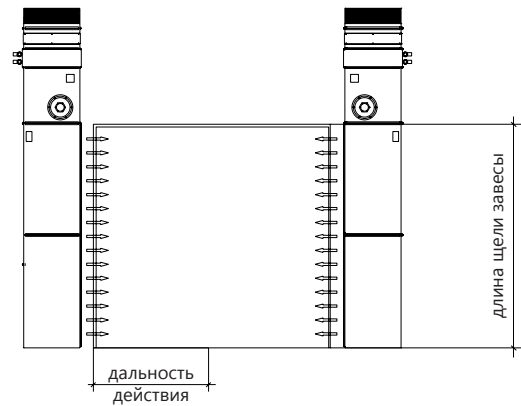
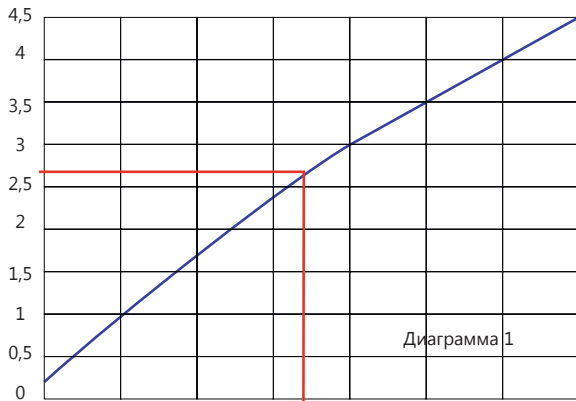


Двухсторонняя Г-образная завеса, установка сбоку

Характеристики воздушно-тепловых завес

Модель завесы	500x300	600x350	700x400	800x500	900x500	1000x500
Модель вентилятора	500x300-V4/380	600x350-V4/380	700x400-V4/380	800x500-V6/380	900x500-V6/380	1000x500-V4/380
Длина вентилятора, мм	565	720	780	885	985	1210
Мощность вентилятора, кВт	0,87	2,2	3,5	2,8	3,5	4,4
Модель жидкостного нагревателя	500x300 H3	600x350 H3	700x400 H3	800x500 H3	900x500 H3	1000x500 H3
Модель электрического нагревателя	500x300-L7,5	600x350 L15	700x400 L15	800x500 L15	900x500 L30	1000x500 L45
Длина электрического нагревателя	390	510	510	510	510	750

Нормальные условия работы завесы



— Пример подбора

